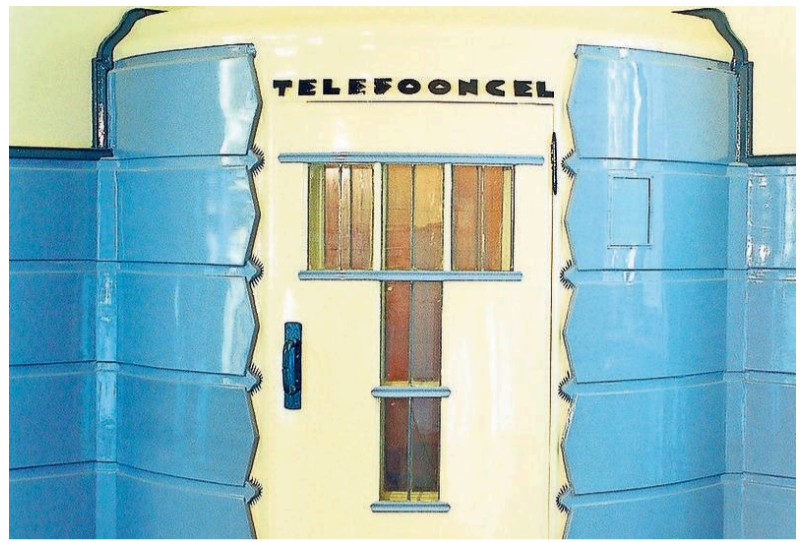




Buitenkant spreekcel.



De telefooncel.

# Historisch postkantoor gerestaureerd

**A**rchitectuur uit een tijd dat zowel exterieur als interieur van gebouwen niet alleen maar functioneel hoefden te zijn. Museum Het Schip in Amsterdam toont vanaf deze week het gerestaureerde postkantoor in het woningbouwcomplex in de Spaarnammerbuurt in Amsterdam.

Wie zich ook maar een beetje voor bouwkunst interesseert herkent de stijl van grote afstand: de Amsterdamse School. Deze ontwerpstijl uit de eerste helft van de vorige eeuw kenmerkte zich door een fantasierijke vormtaal en een bijzondere detaillering.

Pronkstuk  
Museum Het Schip weer toegankelijk

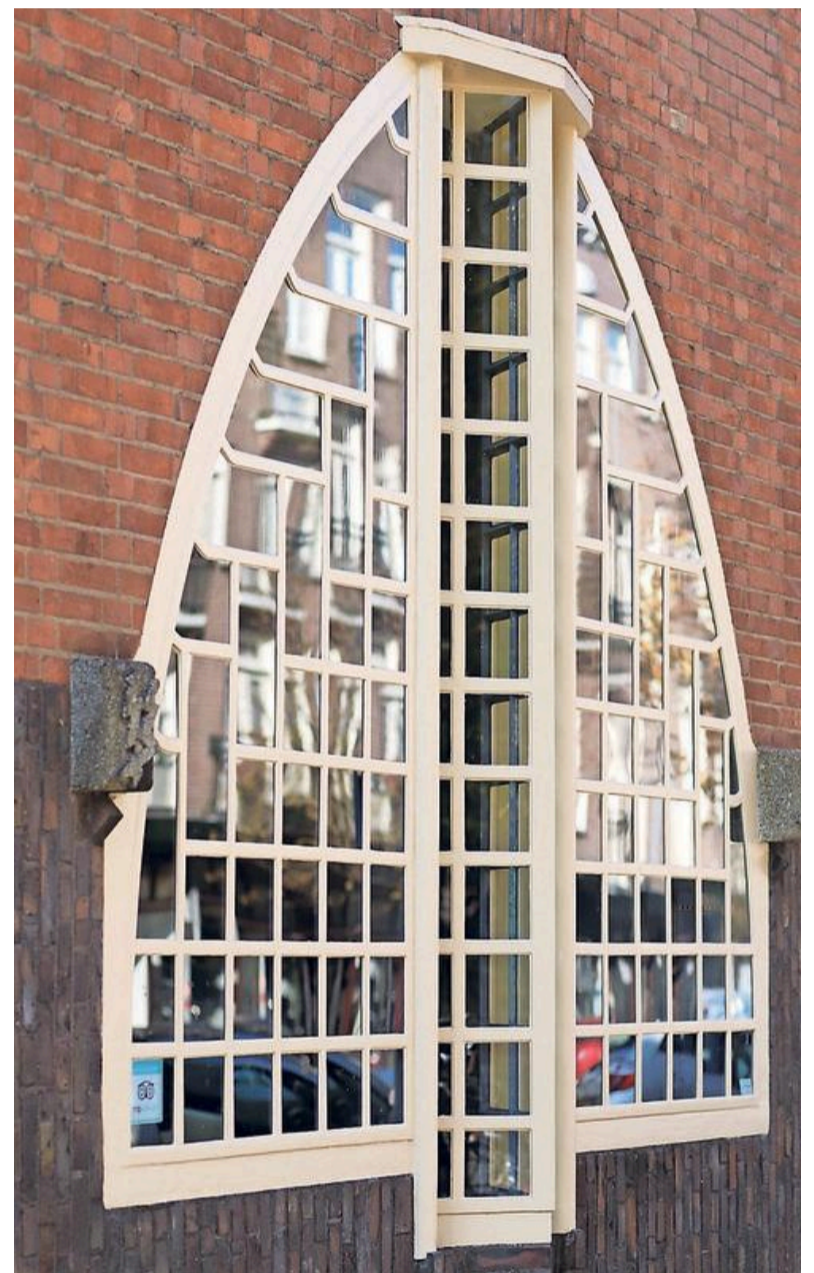
Michiel de Klerk was een van de belangrijkste architecten van deze school en hij was de ontwerper van het postkantoor aan het Spaarnammerplantsoen.

Het gebouw is het pronkstuk van Museum Het Schip, genoemd naar het volkswoningbouwcomplex dat tussen 1919 en 1921 werd gebouwd tussen het Westerpark en het IJ. Een postkantoor in een huizenblok was uitzonderlijk voor die tijd, tot dan toe waren functies van gebouwen strikt gescheiden. De gemeente Amsterdam verlangde echter voorzieningen in de Spaarnammerbuurt, zodat de arbeiders die er kwamen te wonen makkelijk deel konden nemen aan het moderne, maatschappelijk leven.

In het postkantoor kon je, behalve brieven posten, ook telefoneren, geld storten en opnemen. Iedereen kon nu gratis een rekening openen zodat loon hierop overgemaakt kon worden. Dat was een enorme verbetering ten opzichte van het

gangbare uitbetalen in de kroeg, waarbij het grootste deel van het loon onmiddellijk werd besteed aan bier en jenever. Het is het enige postkantoor uit de jaren twintig dat nog in originele staat te bekijken is.

In 1999 vertrokken de posterijen definitief en werd het postkantoor onderdeel van Museum Het Schip. Het groen van de PPT werd na grondig kleuronderzoek teruggebracht naar de oorspronkelijke grijsblauwe tinten. De afgelopen jaren volgde een grootschalige renovatie, waarbij het postkantoor gesloten was voor publiek. Om de heropening te vieren is een kleine tentoonstelling samengesteld over de boeiende geschiedenis van het postkantoor, met onder andere originele tekeningen van Michel de Klerk, vroeg 20e-eeuwse foto's en objecten uit de PTT-collectie. De tentoonstelling is ook onderdeel van de themarondleidingen over Michel de Klerk, dagelijks om 12 en 15 uur, waarvoor gereserveerd kan worden. Dat kan via [hetschip.nl](http://hetschip.nl).



Raam met ladderkozijn.

FOTO'S MUSEUM HET SCHIP



Detail brievenbus.